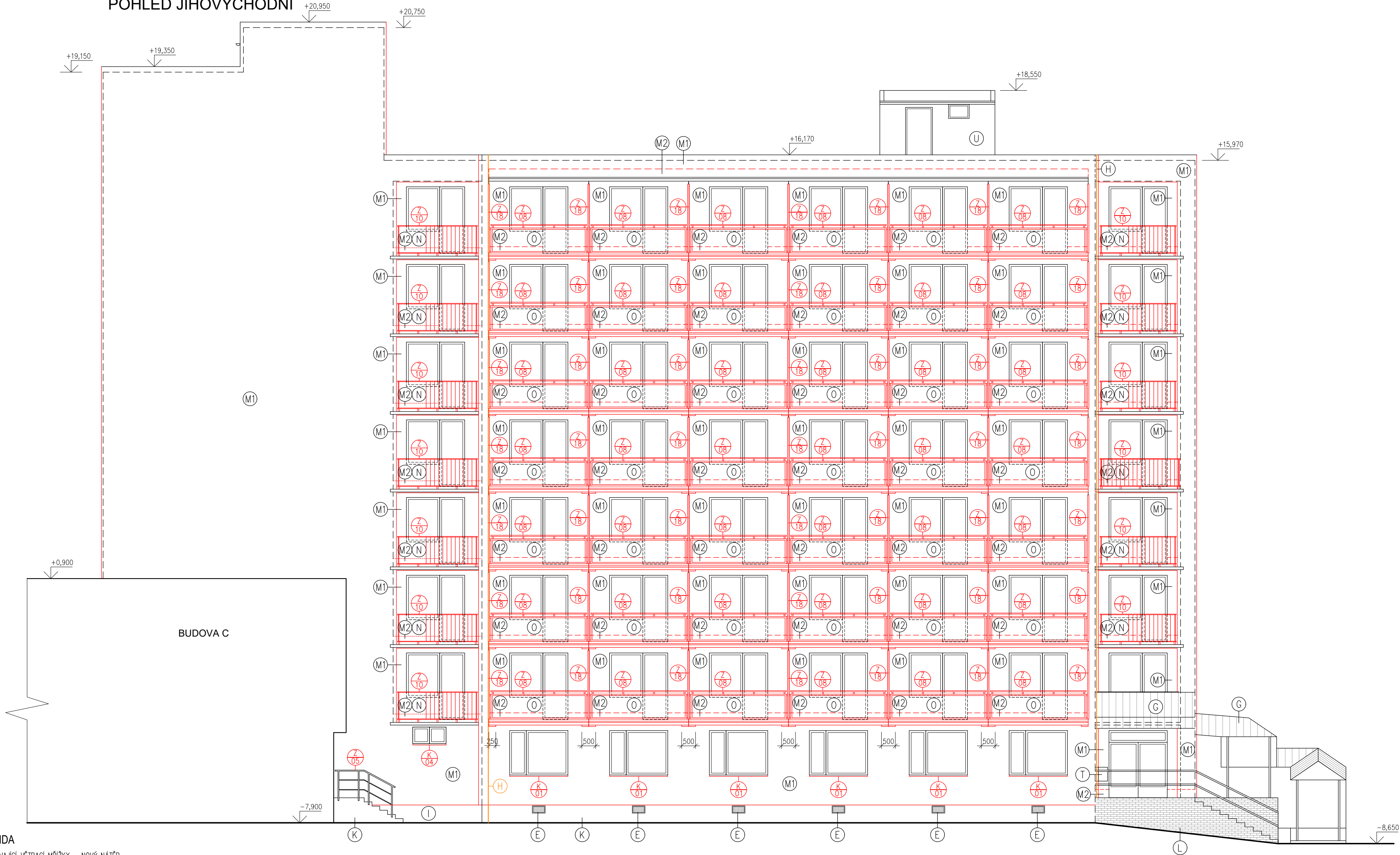


POHLED JIHOVÝCHODNÍ



LEGENDA



- (E) STÁVAJÍCÍ VĚTRACÍ MRÍŽKY – NOVÝ NÁTĚR
- (G) BONSÝ ŠINDEL – BARVA ČERVENOHNĚDÁ
- (H) HROMOSVOD – DOČASNÁ DEMONTÁŽ A ZPĚTNÁ MONTÁŽ
- (I) STÁVAJÍCÍ KONTAKTNÍ ZATEPLOVACÍ SYSTÉM POLYSTYREN TL. 60 mm
– OMÍTKOVINA Z KAMENNÉ DRŤE STŘEDNĚ ZRNITÉ
- (J) ELEKTROROZVADĚČ V PŘÍZDÍVCE
- (K) STÁVAJÍCÍ SOKL
NOVÝ STAV: OMÍTKOVINA Z KAMENNÉ DRŤE STŘEDNĚ ZRNITÉ,
S VELKOSTÍ ZRNA 3 mm, POVROH VYROVNÁN JÁDROVOU OMÍTKOVINOU
- (L) KERAMICKÝ OBKLAD – STÁVAJÍCÍ
- (M1) STÁVAJÍCÍ STAV: STÁVAJÍCÍ OMÍTKA / STÁVAJÍCÍ KONTAKTNÍ ZATEPLOVACÍ SYSTÉM TL. 60 mm
NOVÝ STAV: NOVÝ KONTAKTNÍ ZATEPLOVACÍ SYSTÉM S TEPELNOU ISOLACÍ MINERÁLNÍ VATOU
S PODÉLNÝM VLÁKNEM V TL. 140 (VÝTAH. ŠACHTA SE ZDÍVEM TL. 250mm) A 120mm
 $\lambda=0,036W/(mK)$ + VÝZTUŽNÁ SÍŤOVINA, STĚRKA, PROBARVENÁ OMÍTKOVINA
- (M2) STÁVAJÍCÍ STAV: STÁVAJÍCÍ OMÍTKA / STÁVAJÍCÍ KONTAKTNÍ ZATEPLOVACÍ SYSTÉM TL. 60 mm
NOVÝ STAV: NOVÝ KONTAKTNÍ ZATEPLOVACÍ SYSTÉM S TEPELNOU ISOLACÍ EXTRUDOVANÝM
POLYSTYRENEM V TL. 120 mm $\lambda=0,036W/(mK)$
+ VÝZTUŽNÁ SÍŤOVINA, STĚRKA, PROBARVENÁ OMÍTKOVINA

- (N) NOVÉ HLINIKOVÉ ZABRADLÍ – ČÁST VÝPLŇ TRAPÉZOVÝ PLECH
- (O) NOVÉ ZABRADLÍ A ZASTĚNY BALKÓNŮ – NOVÁ OCELOVÁ KONSTRUKCE S CETRIS DESKAMI
- (Q) NOVÉ PLASTOVÉ VĚTRACÍ MRÍŽKY
- (R1) STÁVAJÍCÍ STAV: STÁVAJÍCÍ OMÍTKA
NOVÝ STAV: NOVÝ KONTAKTNÍ ZATEPLOVACÍ SYSTÉM S TEPELNOU ISOLACÍ EXTRUDOVANÝM
POLYSTYRENEM V TL. 120 mm $\lambda=0,036W/(mK)$ + VÝZTUŽNÁ SÍŤOVINA, STĚRKA,
OMÍTKOVINA Z KAMENNÉ DRŤE STŘEDNĚ ZRNITÉ, S VELKOSTÍ ZRNA 3 mm
- (T) NOVÉ ZVONKOVÉ TABLO
- (U) STÁVAJÍCÍ OMÍTKA
–POUZE VYSRAVENÍ OMÍTKY A NOVÝ NÁTĚR
- (V) DROBNÉ PRVKY ELEKTRO (ELEKTROSKŘÍN)
- (W) VENKOVNÍ OSVĚTLENÍ, ČIDLA A SPÍNAČE
- (Y) STÁVAJÍCÍ STAV OŠTĚNÍ, NADPAŽÍ: STÁVAJÍCÍ OMÍTKA
NOVÝ STAV: NOVÝ KONTAKTNÍ ZATEPLOVACÍ SYSTÉM S TEPELNOU ISOLACÍ MINERÁLNÍ VATOU
S PODÉLNÝM VLÁKNEM V TL. 30 mm $\lambda=0,036W/(mK)$
+ VÝZTUŽNÁ SÍŤOVINA, STĚRKA, PROBARVENÁ OMÍTKOVINA

POZNÁMKA :

- HROMOSVODNÉ INSTALACE PŘEVZATY DLE DOKUMENTACE Z ROKU 2013 – POUZE DOČASNÁ DEMONTÁŽ A ZPĚTNÁ MONTÁŽ NA PŮVODNÍ MÍSTO!!!
 - VEŠKERÉ ROZMĚRY PRVKŮ PŘED ZADÁNÍM DO VÝROBY PŘEKOŇOVAT A PŘEMĚŘIT NA STAVBĚ!!!
 - ROZSAH STAVEBNÍCH PRACÍ SE MŮŽE ROZŠÍŘIT V DŮSLEDKU NOVÝCH SKUTEČNOSTÍ ZJIŠTĚNÝCH V PRŮBĚHU STAVBY.
 - PŘI PROVÁDĚNÍ JEDNOTLIVÝCH STAVEBNÍCH ČINNOSTÍ JE TŘEBA DODRŽOVAT TECHNOLOGICKÉ POSTUPY VÝROBCŮ A DODAVATELŮ STAVEBNÍCH MATERIÁLŮ.
 - PŘI STAVEBNÍCH A BOURACÍCH PRACÍCH DODRŽOVAT VŠECHNY PŘEDPISY A VYHLÁŠKY, KTERÉ S TOUTO ČINNOSTÍ SOUVISEJÍ, PŘEDEVŠÍM VYHLÁŠKU O BEZPEČNOSTI PRÁCE A OCHRANĚ ZDRAVÍ.
 - PŘI VYKONÁVÁNÍ STAVEBNÍCH PRACÍ MUSÍ BÝT ZAJIŠTĚN ODBORNÝ STAVEBNÍ TECHNICKÝ DOZOR.
 - NEDÍLNOU SOUČÁSTÍ TOHOTO VÝKRESU JSOU I DALŠÍ INFORMACE UVEDENÉ V JINÝCH ČÁSTECH KOMPLEXNÍ PROJEKTOVÉ DOKUMENTACE. MÁ SE ZA TO, ŽE JE-LI INFORMACE UVEDENA V JEDNÉ ČÁSTI TĚTO PROJEKTOVÉ DOKUMENTACE, JAKO BY BYLA UVEDENA I V ČÁSTECH OSTATNÍCH.
 - NEPRODLENĚ INFORMOVAT PROJEKTANTA V PŘÍPADĚ ROZPORŮ MEZI PROJEKTOVOU DOKUMENTACÍ A STAVEM ZJIŠTĚNÝM PŘI REALIZACI.
 - NÁPOJENÍ NA TECHNICKOU INFRASTRUKTURU ZŮSTANOU STÁVAJÍCÍ. KOMUNIKACE A ZPEVNĚNÉ PLOCHY ZŮSTANOU STÁVAJÍCÍ. STAVENIŠTĚ BUDE NÁPOJENO NA TECH. INFRASTRUKTURU V MÍSTĚCH, KTERÁ URČÍ INVESTOR.
- POZNÁMKA:**
PŮDORYS BUDOVY B JE ZRCADOVÁ KOPIE BUDOVY A.
KOTELNA JE PŘÍLEHLÁ JEN K BUDOVĚ B
DISPOZICE 3,4,5NP JE MÍRNĚ JINÁ NEŽ DISPOZICE 6,7,8NP – NA ZATEPLENÍ NEMÁ VLIV
AKTUALIZACE PD Z ROKU 2022 VYCHÁZÍ Z PD Z ROKU 2013 – V AKTUALIZACI PD SE ŘEŠÍ
ZATEPLENÍ FASÁDY A TL. ISOLANTU VČETNĚ NEVYHOVUJÍCÍCH SVISLÝCH BALKONOVÝCH PANELŮ

±0,000=296,650m n.m.
KÓTOVÁNO V MILIMETRECH, VÝŠKOVÉ KÓTY V METRECH

VYPRACOVAL:		Ing. Petr Simerský		 Kotojedská 2588, 767 01 Kroměříž	
ZODP. PROJEKTANT:		Ing. Martin Janoušek			
INVESTOR:		Město Znojmo, Obroková 1/12, 669 22 Znojmo			
MÍSTO STAVBY:		Znojmo 669 22, p.č. 3008/12			
ČÁST PD:		D.1.1 Architektonicko–stavební řešení		FORMÁT:	4x4
NÁZEV AKCE:		ZATEPLENÍ DPS VANČUROVA 17 AKTUALIZACE PD		DATUM:	01/2022
				STUPEŇ PD:	DPS
NÁZEV VÝKRESU:		BUDOVA A – POHLED JV		MĚŘÍTKO:	ČÍSLO VÝKRESU:
				1:100	D.1.1_20